

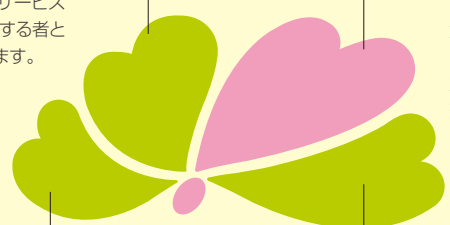


特別養護老人ホーム 夕凧の里



社会福祉法人 よつば会

人・暮らしを支えるケア



充実のスタッフ

各専門スタッフによる、ご利用者それぞれの状況や目的に合わせたきめ細かいプロのサービスをお約束します。同じ場所で生活を共にする者として、親身になって対応させていただきます。どんなことでもご相談ください。

3つの理念

よつば会の理念である「感謝すること」「貢献すること」「想像すること」。3つの姿勢を常に忘れず、創造的であたたかみのあるケアを目指します。「人・暮らしを支えるケア」から多くの笑顔とたくさんの幸せが生まれるよう、スタッフ一同努力いたします。

充実の設備

ゆとりのある生活、活動空間、全室個室対応など、ご利用者の皆様ご自身の「住まい」として愛着をもっていただけるよう、あらゆる充実した設備を整えています。ご自身の生活をしみながら、温かい交流が生まれる施設です。

個人の尊重

何よりもお一人おひとりが大切です。ご利用者の方、お一人おひとりのそれまでの環境や立場、性格等が様々であるように、ケアの内容や方法も当然、千差万別です。できる限りそれぞれの方に適したケアを行い、ご満足いただけるよう、あらゆる面でサポートさせていただきます。

あたたかい日差しが差し込む癒しの空間。

アクセスマップ



交通のご案内

- 電車でお越しの場合 KTR宮津駅から徒歩10分
- お車でお越しの場合 宮津天橋立インターより約7分

お問い合わせ・ご相談窓口

特別養護老人ホーム 夕凧の里
TEL.0772-22-0428
<受付時間>8:30~17:00
〒626-0061 京都府宮津市宇波路小字新町2433番地
FAX.0772-22-0432
[E-mail] yu-nagi@yotsuba-1cn.or.jp
http://yotsuba-1cn.or.jp



医療法人 社団 よつば会
くろづ外科医院
〒520-2279 滋賀県大津市黒津2-15-22
TEL: 077-546-6658 / FAX: 077-546-2716
■外科・内科・整形外科・リハビリテーション科
■訪問診療

くろづ外科医院 デイケア
〒520-2279 滋賀県大津市黒津2-15-25
TEL: 077-546-7557 / FAX: 077-546-7559
■通所リハビリテーション

ケアタウン南草津
〒525-0066 滋賀県草津市矢橋町621
TEL: 077-562-1001(代) / FAX: 077-562-1162(代)
■介護老人保健施設 ■ショートステイ
■通所リハビリテーション ■居宅介護支援事業所
■訪問看護ステーション ■ヘルパーステーションよつば

ケアタウン南草津 グループホーム
〒525-0066 滋賀県草津市矢橋町627-1
TEL: 077-562-1124 / FAX: 077-562-1069
■認知症対応型共同生活介護

グループホーム クローバー
〒525-0028 滋賀県草津市上笠4-24-19
TEL: 077-562-1254 / FAX: 077-562-1251
■認知症対応型共同生活介護

住宅型有料老人ホーム すまいる1号館
〒525-0066 滋賀県草津市矢橋町628-1
TEL: 077-562-8005 / FAX: 077-562-8003
■住宅型有料老人ホーム

社会福祉法人 よつば会
特別養護老人ホーム 風和里
〒525-0044 滋賀県草津市岡本町217
TEL: 077-561-7500 / FAX: 077-561-7501
■特別養護老人ホーム ■デイサービス ■ショートステイ

株式会社 よつば
KAATSUトレーニング スタジオK
〒525-0050 滋賀県草津市南草津2-3-7 メディカルツインビル3F
TEL: 077-598-1772
■加圧トレーニングスタジオ

よつば接骨院
〒520-2279 滋賀県大津市黒津2-16-28
TEL: 077-526-7226 / FAX: 077-526-7836
■接骨院

夕焼雲と鏡のように穏やかな海
和らぎと和みの空間を演出する和ぎ(なぎ)の里

夕風の里

地域に根付いた信頼ある施設として、
御利用者様だけでなく地域の皆様の
心と暮らしを支えるケアを目指します。

特別養護老人ホーム‘夕風の里’は日本三景のひとつ、天橋立を一望することができる立地条件下にある生活施設です。海の幸、山の幸に恵まれ、また春夏秋冬それぞれの景観も楽しむことができます。

夕風の里は、風の海のような和らぎの時間を感じていただきながら『家庭的で穏やかな和みのある暮らし』を提供できるよう、ユニットケアという形式を採用したことで、お一人おひとりの生活空間を確保しつつ、お部屋から出るとすぐに家族のような介護スタッフや他の利用者様とも会うことができます。

在宅での生活が難しくなった方のそれぞれの人生のペースに合った無理のない暮らしを提供できるよう、スタッフが常に皆様の思いを汲み取り、その想いが叶えられるサービスと『安心できるケア』を目標にサービスの提供に努めてまいります。

特別養護老人ホーム(定員80名)

常に介護が必要で、在宅生活が困難な要介護度1～5と認定された方がご利用いただけます。食事、入浴、排泄などの身の回りの介護をはじめ、健康や栄養の管理、日常生活のお世話などをいたします。

ショートステイ(短期入所生活介護 定員20名)

介護保険の要介護および要支援認定を受けられた方を対象に、在宅での介護が一時的に困難になった際や介護者の休養のためなどに、短期間でご利用いただけます。お申し込みは、ご担当のケアマネージャーが窓口となります。



ホール
広々とした開放的なスペースで、中庭を眺めながら、ケアマネージャーや、お友達、ご家族とゆっくり過ごせる空間です。



浴室
寝たきりの方や車いすの方も安全・快適に入浴していただけるよう、移動のない機械浴を完備しています。



中庭スペース
施設の各所から見ることができ、一日の時間の移りや季節の移りを楽しませてくれる中庭です。



居室
安心して自分だけの時間を過ごすことができる完全個室。冷暖房完備で、窓からの景色が心を癒やしてくれる快適なプライベート空間です。



2フロアスペース
食事など、楽しく団らんでいただけるくつろぎのスペースです。



屋上
屋上からは、日本三景のひとつ、天橋立を一望することができます。



ベランダ
避難時の移動を考慮し、広めに設計をしています。ちょっとした気分転換に最適なスペースです。



ユニットの玄関
皆様のお出迎えをするユニットの玄関。各ユニット名には、1～10のつく言葉を採用しております。



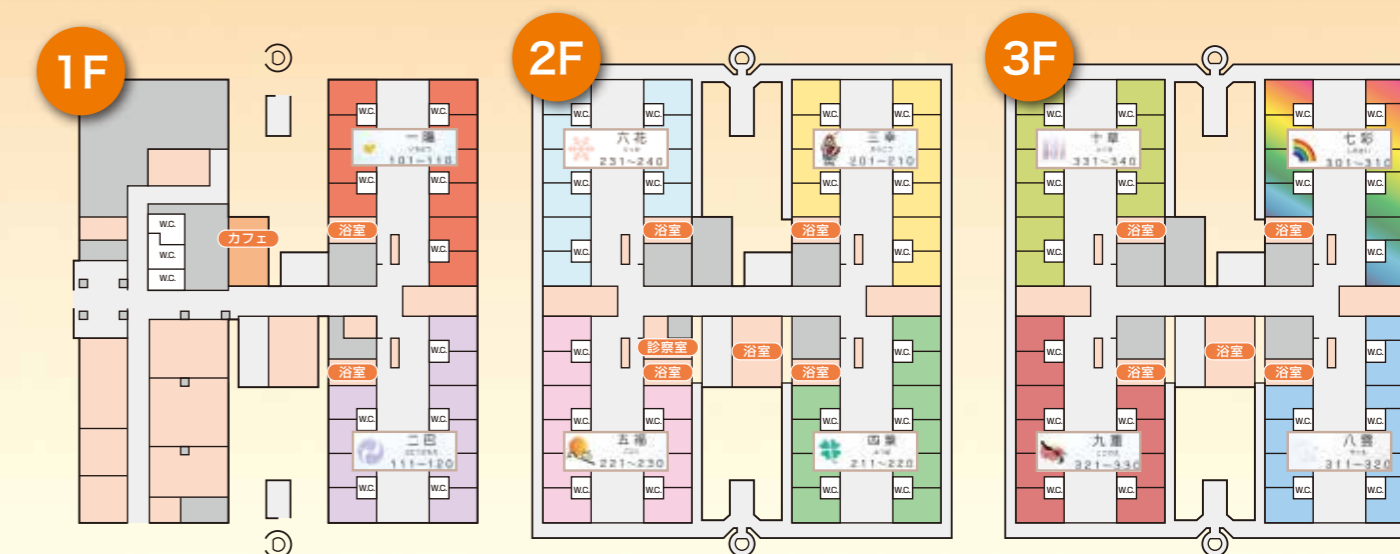
福祉用具
入居者の方にもいつでも快適に過ごしていただけるよう、車いす等の福祉用具を充実させ常備しています。



お食事
栄養のバランスはもちろん、地元の旬の食材にもこだわった、バラエティ豊かな手作りのお食事をご用意しています。

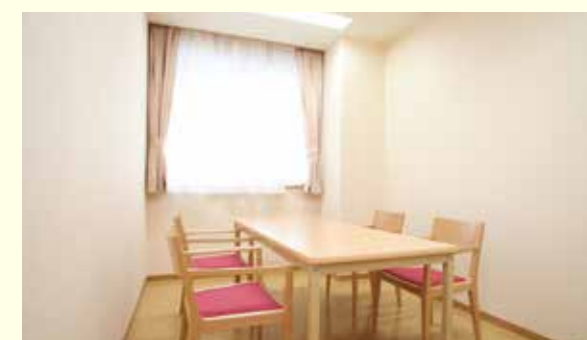


行事・イベント
季節の催事から日々のレクリエーションのご提供、ご趣味を活かした活動の支援等をさせていただきます。



各ユニットには1～10のつくユニークな名前をつけております

名称	読み	意味
一陽	いちよう	冬が去り春が来ること(一陽来復)
二巴	ふたつどもえ	紋所の名(巴の渦を二つ組み合わせたもの) 陰陽
三幸	さんこう	三つの幸せ(してもらう幸せ、できる幸せ、してあげる幸せ)
四葉	よつば	四つ葉
五福	ごふく	五つの幸福(長寿、裕福、無病息災、徳を好むこと、天命を全うすること)
六花	りっか	雪の異称(結晶が六角形であることから)
七彩	しちさい	七色、又は美しいいろどり
八雲	やくも	幾重にも重なり合う雲
九重	ここのえ	物がいくえにも重なっていること、宮中
十草	とぐさ	模様(縦縞)



相談室
相談室では、入所の相談、入居者様の生活上の相談などを行っております。



家族宿泊室
ご家族様が来られた時にも安心して宿泊りしていただける部屋をご用意しております。



診療室
嘱託のドクターが毎週定期的に診察を行い、健康管理をしっかりと行います。



ほっこりカフェクローバー
地域のボランティアの方との交流の場や談話スペースとしてご利用いただけます。



トイレ
車いすの方でも安心の広々設計。背もたれや収納式の肘置きなど、利用しやすい工夫をしています。